



RAST İLÂHÎ

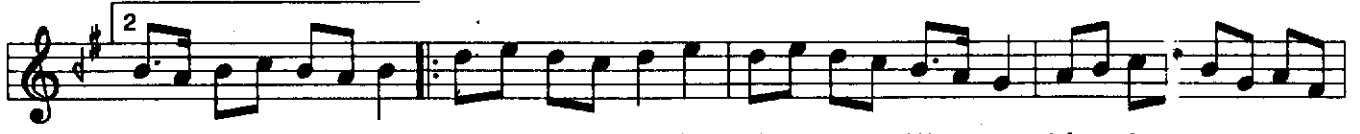
MÜ'MİN'İN KALBİNİ YUYUP ARITAN

Güfte : Yunus Emre
Beste : ?

Usûl : Sofyan



Mü' - mi - nin kal - bi - ni yu - yup a - rı - tan
Yu - nus i - der Al - lah cüm - le - den u - lu



tan Lâ i - lâ - he il - lâ - lah - dır ya ne -
lu Far - zi - le sün - ne - ti tu - tan dır ku -



dir Af - ve - dip ce - hen - nen.
lu lu Cen - ne - tin üs' e - şi -



nâ - nn ku - ru - tan tan Lâ i - lâ - he
ğın - de ya - zı - lı lı Lâ i - lâ - he



il - lâ - lah - dır ya ne - dır dir
il - lâ - lah - dır ya ne - dır dir

Mü'minin kalbini yuyup arıtan
Lâilâheillallah'dır yâ nedir
Afvedip Cehennem nârın kurutan
Lâilâheillallah'dır ya nedir

Eğer zâhir eğer bâtın her tende
Ol kul sevgilidir Hak hazretinde
Erenler evliyâlar sohbetinde
Lâilâheillallah'dır ya nedir

İhlâs ile dese bunu bir zâkir
Yunur günâhından hem olur tâhir
Cennet'te bülbüller hep bunu okur
Lâilâheillallah'dır ya nedir

Yunus ider Allah cümleden ulu
Farz ile sünneti tutandır kulu
Cennet'in üst eşiğinde yazılı
Lâilâheillallah'dır ya nedir

Cennet'te seyrettim ben o bülbülü
Bülbül ihlâs ile bekler ol gülü
Cehennem'den azâd eden her kulu
Lâilâheillallah'dır ya nedir

TÜRK TASAVVUF MÜSİKİSİ VAKFI